

Einheit 6 (Galeriegeschoss)

4 Zimmer zzgl. Galerie

Nutzfläche* : 185,1m²

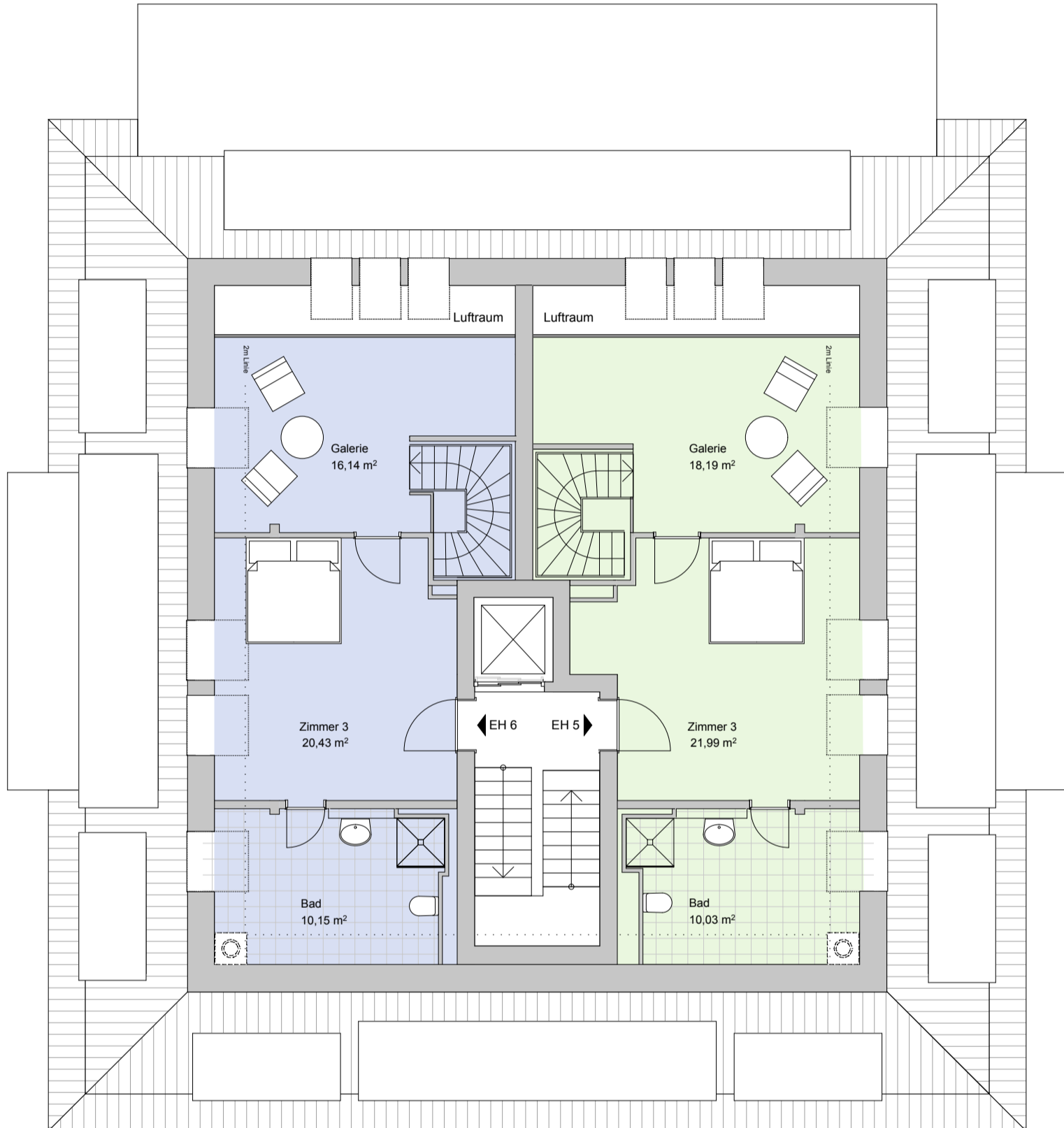
Wohnfläche** : 167,8 m²

Einheit 5 (Galeriegeschoss)

4 Zimmer zzgl. Galerie

Nutzfläche* : 194,7 m²

Wohnfläche** : 176,9 m²



Galeriegeschoss

Bauherr

DRCG Projektentwicklung GmbH
Stubenrauchstr. 44 in 14167 Berlin
Tel. 030 - 53 79 75 30

Bauvorhaben

Warmbrunner Str. 11 in 14193 Berlin

* inkl. Keller

** Balkone werden mit 50% der NF in die WF eingerechnet