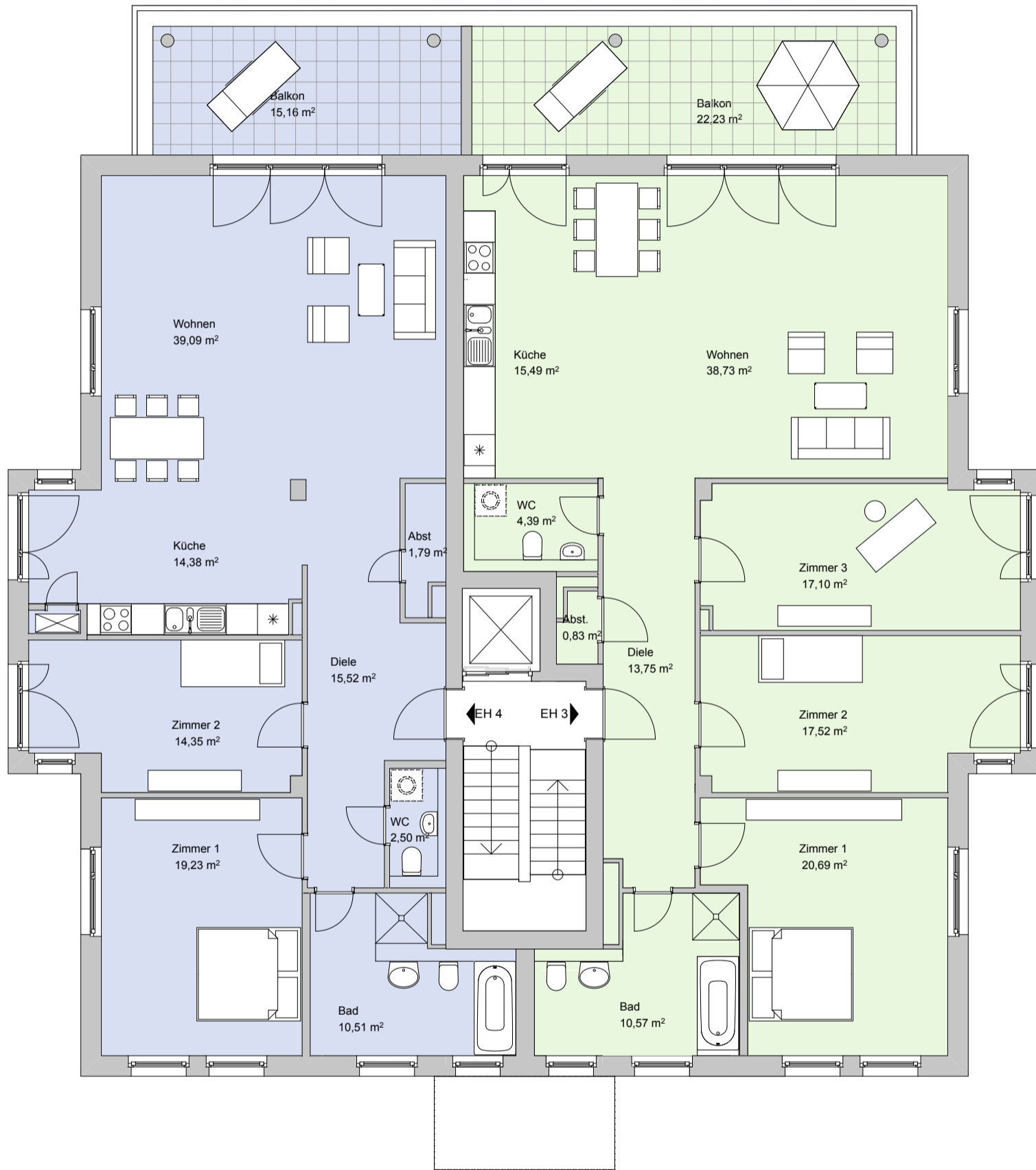


Einheit 4
3 Zimmer
Nutzfläche* : 138,7 m²
Wohnfläche** : 124,9 m²

Einheit 3
4 Zimmer
Nutzfläche* : 167,5 m²
Wohnfläche** : 150,2 m²



Obergeschoss

Bauherr
 DRCG Projektentwicklung GmbH
 Stubenrauchstr. 44 in 14167 Berlin
 Tel. 030 - 53 79 75 30

Bauvorhaben
 Warmbrunner Str. 11 in 14193 Berlin

* inkl. Keller
 ** Balkone werden mit 50% der NF in die WF eingerechnet